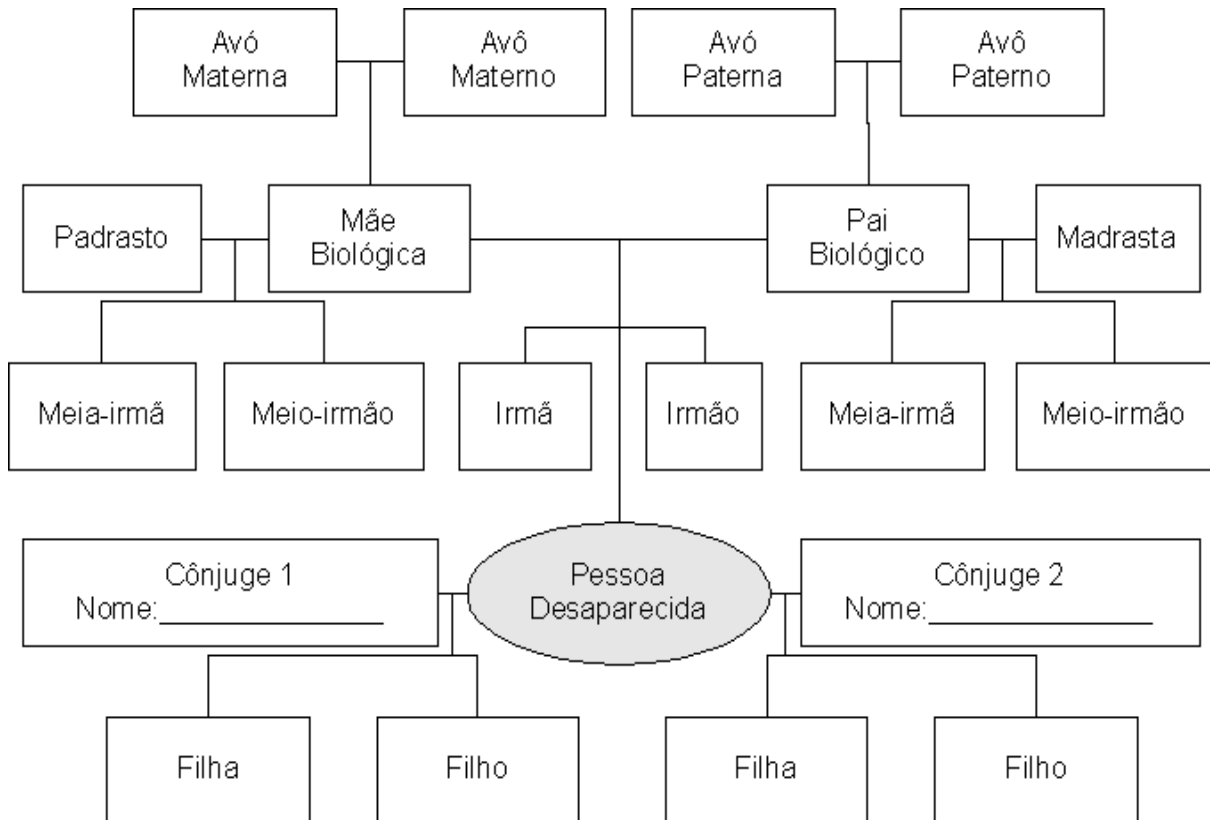


ORIENTAÇÕES QUANTO À COLETA DE DNA PARA IDENTIFICAÇÃO DE CADÁVER DESCONHECIDO

Para os casos de coleta de material biológico para identificação de CADÁVER (DESCONHECIDO), é fundamental que os doadores voluntários de DNA **sejam parentes biológicos das vítimas**. Coletar preferencialmente dos parentes mais próximos (1:pais, 2:filho e esposa, 3:irmãos, 4:amostra direta / ex: escova de dentes; nessa ordem), marcando com “X” o parentesco definido no heredograma abaixo.



Se amostra direta, especificar: _____